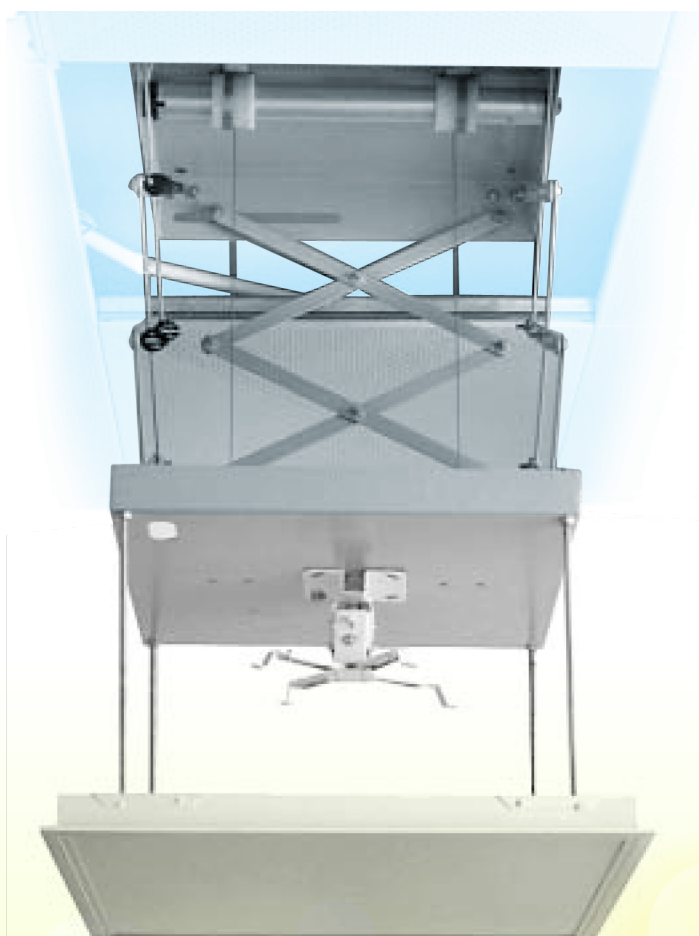
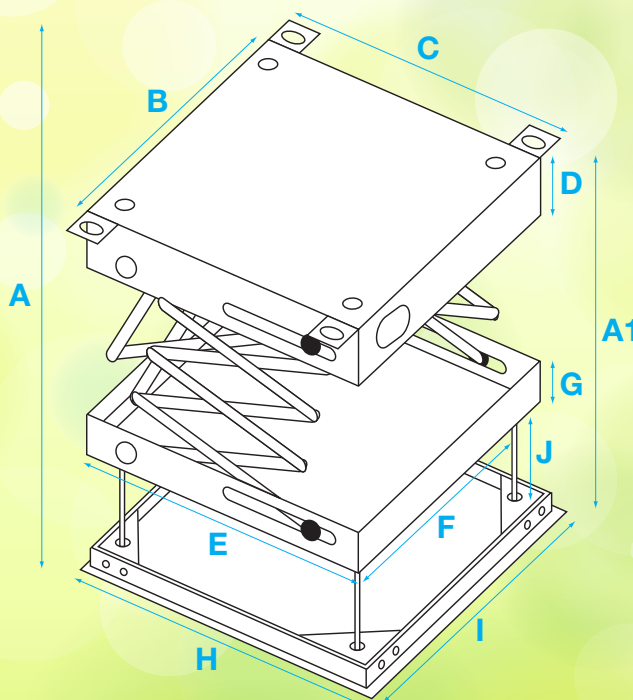
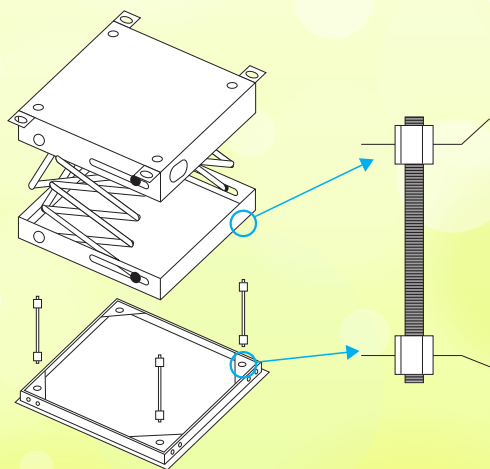


# Dante Motor Lift 100



Staffa Motorizzata per l'alloggiamento a soffitto di ogni tipo di Videoproiettore.  
Possibilità di installazione a scomparsa nel controsoffitto, tramite applicazione di un pannello in tinta con la finitura muraria.  
Radiocomando in dotazione per il controllo della discesa.

<b>Discesa</b>	100 cm
<b>Radiocomando</b>	Incluso
<b>Peso</b>	18,3 kg
<b>Peso di carico</b>	18 kg
<b>Ingombro Totale Elevatore Aperto</b>	
<b>(LxAxP)</b>	47x143,5x40 cm
<b>Ingombro Totale Elevatore Chiuso</b>	
<b>(LxAxP)</b>	47x43,5x40 cm
<b>Pannello di Copertura</b>	45x45 cm
<b>Dimensioni Massime del Videoproiettore</b>	
	39x39 cm
<b>Temperatura di lavoro</b>	-10°/+40°
<b>Colore</b>	Bianco
<b>Voltaggio</b>	220V
<b>Coppia NM</b>	10
<b>Potenza</b>	130W
<b>Velocità RPM</b>	17
<b>EAN Code</b>	8012195801005



Art.	Typ	A (max)	A1 (min)	B	C	D	E	F	G	H	I	J
23044	Dante ML 100	100	43.5	47	40	7.5	40	40	5	45	45	30